

GOI MAILAKO HEZIKETA ZIKLOETARAKO SARBIDE PROBA
GIZARTE ZIENTZIETAKO ETA HUMANITATEETAKO BERARIAZKO ZATIA
2020ko DEIALDIA

26/2020 EBAZPENA, otsailaren 25ekoa

2020-06-23

Psikologia

KALIFIKAZIO EPAIMAHAIK: 4 eta 5

DEITURAK:

IZENA :

NANa/A

NTa :

Puntuak emateko irizpideak:	Itema	Puntuazioa, gehienez
0.5 puntu erantzun zuzen bakoitzeko.	1	5
0.5 puntu erantzun zuzen bakoitzeko.	2	5
1 puntu erantzun zuzena emateagatik.	3	1
1 puntu erantzun zuzena emateagatik.	4	1
1 puntu erantzun zuzena emateagatik.	5	1
1 puntu erantzun zuzena emateagatik.	6	1
3 puntu erantzun zuzena emateagatik.	7	3
1 puntu erantzun zuzena emateagatik.	8	1
1 puntu erantzun zuzena emateagatik.	9	1
1,5 puntu emandako erantzun zuzen bakoitzagatik.	10	3
1 puntu erantzun zuzena emateagatik.	11	1
1 puntu erantzun zuzen bakoitzagatik.	12	4
1 puntu erantzun zuzena emateagatik.	13	1
1,25 puntu emandako erantzun zuzen bakoitzagatik.	14	2,5
1 puntu erantzun zuzena emateagatik.	15	1
1 puntu erantzun zuzena emateagatik.	16	1
1 puntu erantzun zuzen bakoitzagatik.	17	5
1 puntu erantzun zuzena emateagatik.	18	1
0,5 puntu erantzun zuzen bakoitzagatik.	19	2
1 puntu erantzun zuzena emateagatik.	20	1
1 puntu erantzun zuzena emateagatik.	21	1
1 puntu erantzun zuzena emateagatik.	22	1
1,5 puntu erantzun zuzena emateagatik.	23	1,5
1 puntu emandako erantzun zuzen bakoitzagatik.	24	3
1 puntu erantzun zuzena emateagatik.	25	1
1 puntu erantzun zuzena emateagatik.	26	1
		50

GOI MAILAKO HEZIKETA ZIKLOETARAKO SARBIDE PROBA
GIZARTE ZIENTZIETAKO ETA HUMANITATEETAKO BERARIAZKO ZATIA
2020ko DEIALDIA

26/2020 EBAZPENA, otsailaren 25ekoa

2020-06-23

Psikologia

1. Adieraz ezazu ondoko baieztapenak egia ala gezurra diren:

	E	G
Psikologia sasizientzia bat da (ez dio jarraitzen baliozko metodo zientifiko bati).		
Psikologiaren hastapenetan zientziaren oinarritzko metodoa introspektzioa zen.		
Psikoanalisi adibide ona da, erakusten duena psikologiaren izaera zientifikoa.		
Aristotelesek dio arima eta gorputza elkarren mendekoak direla eta ezin direla bananduta existitu.		
"Psikologia" hitzak etimologikoki jokabidearen azterketa esan nahi du.		
Sistema linbikoak ekintza erreflexu sinpleenak koordinatzen ditu.		
Planarioak ohitzearen eta baldintzatzearen bidez ikasteko gai diren lehen animaliak dira.		
Esan daiteke Wundt (1832-1920) dela psikologia zientifikoaren aita.		
XX. mendeko psikologiaren korrante batzuk funtzionalismoa, konduktismoa, psikologia humanista edo existentzialista eta Gestalt psikologia dira.		
Alois Alzheimerrek 1950ean egindako lanari egozten zaio memoriaren ikerketa zientifikoaren hasiera.		

2. Adierazi psikologiako zer adarri dagozkion psikologiaren aztergai edo aplikazio hauek:

Nahasmendu mentalen diagnostikoa eta tratamendua

Psikologia klinikoa

Gogoaren (burua) eta giza jokabidearen azterketa lanaren eremuan

.....

Psikologiaren aplikazioa sexualitate arazoak konpontzeko

.....

Pertzepzioa, memoria, pentsamendua edo emozioa bezalako oinarritzko prozesu psikologikoen ikerketa.

.....

Nola pentsatzen dugun, nola hautematen dugun gure ingurua, nola komunikatzen garen, nola oroitzen garen edo ikasten dugun

.....

GOI MAILAKO HEZIKETA ZIKLOETARAKO SARBIDE PROBA
GIZARTE ZIENTZIETAKO ETA HUMANITATEETAKO BERARIAZKO ZATIA
2020ko DEIALDIA

26/2020 EBAZPENA, otsailaren 25ekoa

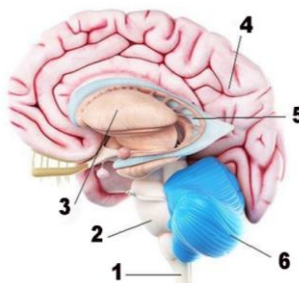
2020-06-23

Psikologia

- Gizakiek beren existentzian zehar dituzten aldaketa psikologikoen azterketa.....
- Kirol-errendimenduan eragiten duten aldagai psikologikoen azterketa, errendimendu hori optimizatzeko.....
- Giza ikaskuntzaren azterketa, bereziki ikastetxeetan
- Familiako harremanen azterketa, bikote arazoak, familiako kideen arteko komunikazio desegokia..
- Delitu batengatik akusatutako pertsona baten osasun mentalari buruzko txostenak egitea
- Garuneko lesioak eta haiei atxikitako nahasmendu kognitibo eta emozionalak erlazionatzea.....

3. 3 zenbakia duen atala zera da:

- A. Talamoa.
- B. Hipotalamoa.
- C. Hipokanpoa.
- D. Zerebeloa.

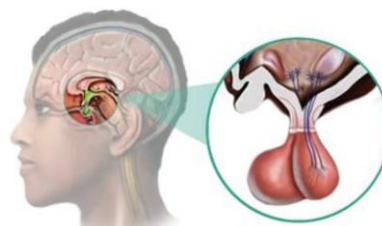


4. Zein da arnasketaren eta bihotz-erritmoaren kontrol-gunea?

- A. Zerebeloa.
- B. Bizkarrezur-erraboila.
- C. Ornomuina.
- D. Aurreko horietako bakar bat ere ez.

5. Zein da gainerako guruinen jarduera erregulatzen duen sistema endokrinoaren "guruin nagusia"?

- A. Pankrea.
- B. Hipofisia.
- E. Tiroidea.
- F. Aurreko horietako bakar bat ere ez.



GOI MAILAKO HEZIKETA ZIKLOETARAKO SARBIDE PROBA
GIZARTE ZIENTZIETAKO ETA HUMANITATEETAKO BERARIAZKO ZATIA
2020ko DEIALDIA

26/2020 EBAZPENA, otsailaren 25ekoa

2020-06-23

Psikologia

6. Neuronen arteko nerbio-bulkadaren transmisioa errazten edo inhibitzen duten substantzia kimikoei honela deitzen zaie:
- A. Neurotransmisoreak.
 - B. Neuro-hartzaileak.
 - C. Neuroinhibitzaileak.
 - D. Berdin dio, aurreko guztiak dira baliozkoak.
7. Oinarrizko prozesu kognitiboei erreparatuta, zer azalpen emanen zenioke, pertsona bati gertatzen zaionari, baldin eta, estremeitate bat moztuta edukita, estremeitate hori balu bezala sentitzen bada?
-
-
-
-
-
8. Publizitate iragarki batean bikote gazte eta sentsual batek perfume bat aholkatzen duenean, hori zeren adibidea dugu:
- A. Publizitate subliminala; publizitate mezua pertzepzio-atalasearen azpitik bidaltzen baita eta produktua kontsumitzera bultzatzen baitu.
 - B. Publizitate asoziatiboa; produktu bat ezaugarri jakin batzuk dituzten pertsonekin lotzen ari baita.
 - C. Publizitate probokatzailea, iragarritako produktuak erakarri egiten baitu.
 - D. Publizitate dinamikoa, teknika psikodinamikoak erabiltzen baititu.
9. Zer memoria-mota erabiltzen dugu, norbaitek telefono-zenbaki bat esaten digunean eta, apuntatu edo telefonoan markatu bitartean, zenbakia buruan eduki behar dugunean?
- A. Memoria episodikoa.
 - B. Memoria numerikoa.
 - C. Memoria sentsoriala.
 - D. Epe motzeko memoria.

GOI MAILAKO HEZIKETA ZIKLOETARAKO SARBIDE PROBA
GIZARTE ZIENTZIETAKO ETA HUMANITATEETAKO BERARIAZKO ZATIA
2020ko DEIALDIA

26/2020 EBAZPENA, otsailaren 25ekoa

2020-06-23

Psikologia

10. Definitu laburki zer den arrazoibide deduktiboa eta zer den arrazoibide induktiboa.

.....

.....

.....

.....

.....

11. Jean Piageten arabera, ikaskuntzan bi prozesu osagarrik parte hartzen dute, asimilazioak eta akomodazioak. Nola deitzen dio lehendik dagoen eskema kognitiboan datu berriak gehitzeko prozesuari?

- A. Asimilazioa.
- B. Akomodazioa.
- C. Egokitzapena.
- D. Eransketa.

12. Osa ezazu:

Hizkuntza gizakiaren gizatasun-adierazpenik berezkoenetako bat da. Bada, mintzamena erregulatzen duten garunaren zatiak diraeremua (..... lobuluaren zati bat da, eta mintzamenaren erdigunea da) eta eremua (ahozko eta idatzizko mintzairaren bultzatzen du).

13. Jokabidea aldatzeko programak honako hauekin lotzen dira:

- A. Psikologia humanistarekin.
- B. Jokabide-psikologiarekin.
- C. Psikoanalisiarekin.
- D. Gestalt psikologiarekin.

GOI MAILAKO HEZIKETA ZIKLOETARAKO SARBIDE PROBA
GIZARTE ZIENTZIETAKO ETA HUMANITATEETAKO BERARIAZKO ZATIA
2020ko DEIALDIA

26/2020 EBAZPENA, otsailaren 25ekoa

2020-06-23

Psikologia

ADIMEN EMOZIONALA

Gozokiaren esperimentua.

Ikertzaileak lau urteko neska-mutlei gonbita egiten die, banan-banan, gozoki bat utzi duen gela batean sartzeko. Esaten die: *orain gelatik joanen naiz, itzultzen naizenean gozokia jan ez baduzu, beste bat emanen dizut* ". Eta badoa.

Urte batzuk geroago, egiaztatu zen gozokia hartzeko tentaldiari eutsi zioten haurrak, hazten ari ziren heinean, hobeki egokitutako nerabeak zirela, popularragoak, ausartagoak, beren buruaz seguruak eta formalagoak. Aldiz, tentaldian erori zirenek aukera handiagoa zuten bakartiak, errebeldeak, erraz zapuztekoak, tentsioa jasatekoak eta erronketatik ihes egitekoak izateko. Gainera, egiaztatu zen tentaldiari eutsi zioten ikasleek eskolan eta lan-bizitzan itxaroteko gai izan ez zirenek baino emaitza hobekiak lortu zituztela.



14. Adimen emozionalaren zer gaitasun identifikatzen dituzu gozokiaren saria atzeratzea lortzen duten haurrengan? Horietako bi identifikatu, eta azalpen labur bat eman.

.....

.....

.....

.....

15. Adimen emozionala neurtzeko test guztien artean, onartuena hau da:

- A. Lau gaitasun neurtzen dituen *MSCEIT* izenekoa.
- B. Domino Test ezaguna.
- C. Stanford-Binet eskala tradizionala.
- D. Wechslerren test oso erabiliak, WISC eta Wais bertsioetan.

16. Inteligentzia-koizientea (IK) adimen-adinaren eta adin kronologikoaren arteko koizientea da, bider ehun. Eman ezazu erantzun zuzena:

- A. Normaltasuna 100eko IK da, eta mugakotzat jotzen da IK 70-79 bitartekoa bada.
- B. Supergaitutzat jotzen da 115eko IK duen pertsona bat.
- C. Adimen urritasun sakonekotzat jotzen da IKren puntuazioa 69 denean.
- D. Batez besteko balio baxua 90eko puntuazioari dagokio.

17. Deskribapen bakoitza bere eskala klinikoarekin identifikatu.

GOI MAILAKO HEZIKETA ZIKLOETARAKO SARBIDE PROBA
GIZARTE ZIENTZIETAKO ETA HUMANITATEETAKO BERARIAZKO ZATIA
2020ko DEIALDIA

26/2020 EBAZPENA, otsailaren 25ekoa

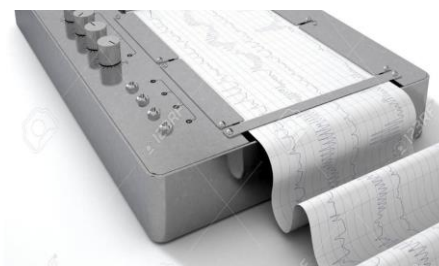
2020-06-23

Psikologia

Eskala klinikoa	Deskribapena	Erantzunak:
1. Hipokondria	a. Dohakabetasuna, ezkortasuna, energiarik eta autokonfiantzarik eza, gauzaeztasun-sentimendua.	1.
2. Maskulinitatea-feminitatea.	b. Generoaren ezaugarri tradizionalak atxikitzea edo baztertzea.	2.
3. Barnerakoitasun soziala	c. Lotsa, deserosotasuna egoera sozialetan.	3.
4. Paranoia	d. Gehiegizko kezka osasunagatik, kexak eta ahultasun kronikoa.	4.
5. Depresioa	e. Mesfidantza eta gehiegizko sentsibiltatea kritiken aurrean.	5.

18. "Gezur detektagailua", "egiaren makina" edo poligrafoa...

- A. Benetan neurtzen du pertsonen adierazpenak "egia" ala "gezurra" diren, giza garunaren barne adierazleetan oinarrituta. Psikologiaren ekarpenik handienetako bat da. Aldaketa emozionalekin batera etortzen diren aldaketa fisiologikoak hautematen ditu; izan ere, hiztunak gezurra esaten duenean, antsietatea sortzen da, eta handitzen dira transpirazioa, arnasketaren maiztasuna, bihotz-maiztasuna... Horiek detektagailuekin erregistratu egiten dira. Gailu oso fidagarria da, emozioak instintoak direlako eta autokontrol eta prestakuntza handiak dituen pertsona batek ere ez lukeelako lortuko agertzen diren aldaketa horiek ezabatzea. Balio handikoa da, are prozesu judizialean ere, eta psikiatra eta psikologo gehienek diote baliozkoa dela. Funtsean, buruko nahasmenduak tratatzeko bi modu daude: medikazioa eta psikoterapia. Adierazi botika mota bat eta psikoterapia-metodo bat, eta hautatu zure ustez medikuek zein nahasmendutan aginduko luketen.



- B.
C.
D.

GOI MAILAKO HEZIKETA ZIKLOETARAKO SARBIDE PROBA
GIZARTE ZIENTZIETAKO ETA HUMANITATEETAKO BERARIAZKO ZATIA
2020ko DEIALDIA

26/2020 EBAZPENA, otsailaren 25ekoa

2020-06-23

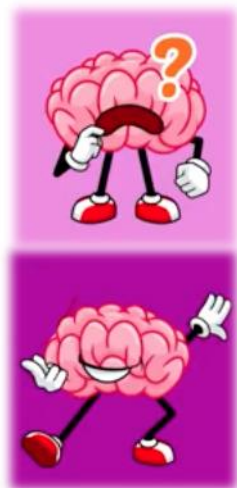
Psikologia

19.

Botika	Psikoterapia
.....
Honetarako agindua:	Honetarako agindua:

20. Ezaugarrien teoriak ezarri du nortasuna osatzen dutela zenbait ezaugarri edo bereizgarri egonkorrek, eta horiek mugatzen, azaltzen eta, hein batean, erakusten dutela pertsona batek nola pentsatzen duen eta errealitatea nola interpretatzen duen. Esaterako, introbertsio/estrobertsioari dagokionez...

- A. Barnerakoi izatea ez da batere ona. Kanporakoi izateak abantaila asko ematen ditu.
- B. Pertsona batzuk barnerakoiak dira argi eta garbi; beste batzuk, kanporakoiak argi eta garbi. Ez dago tartekorik.
- C. Hoberena da hein batean barnerakoiagoa edo kanporakoiagoa izatea, segun eta zein den pertsona bakoitzarentzat egokiena testuinguru bakoitzean.
- D. Pertsona barnerakoiak arretatsuak, gogoetatsuak, ez oso lagunkoiak eta lasaiak dira. Pertsona kanporakoiak lagunkoiak, hitzunak eta animatuak dira Pertsona bakoitza da den bezalakoa eta ezin da aldatu.



21. Igurikimen (espektatiba) bat bada pertsona baten autoerrealizazioaren kausa, honako honetaz ari gara:

- A. Iragarpen autobetea.
- B. Lehentasun-efektua.
- C. Atribuzio-errorea.
- D. Kontsentsua.

22. Lehen inpresioek pertsona edo gertaera baten pertzepzio globalean duten balio erabakigarria horrela esaten zaio:

- A. Iragarpen autobetea.
- B. Lehentasun-efektua.
- C. Atribuzio-errorea.
- D. Kontsentsua.

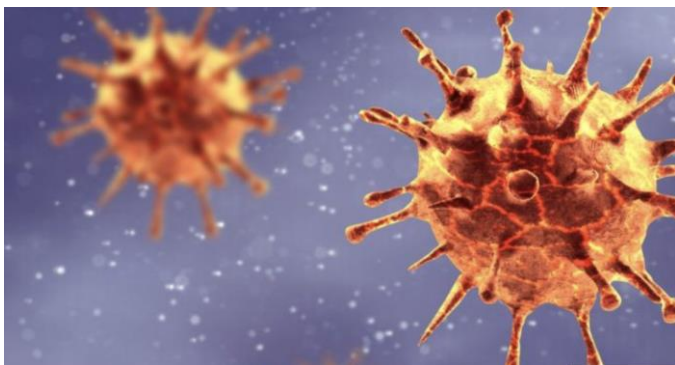
GOI MAILAKO HEZIKETA ZIKLOETARAKO SARBIDE PROBA
GIZARTE ZIENTZIETAKO ETA HUMANITATEETAKO BERARIAZKO ZATIA
2020ko DEIALDIA

26/2020 EBAZPENA, otsailaren 25ekoa

2020-06-23

Psikologia

KORONABIRUSA edo COVID-19a osasun publikoko arazo garrantzitsua da orain Europa osoan. Hala dio Europako Psikologoek Elkarteak (EFPA-European Federation of Psychologists' Associations-) ohar batean, eta, horren bidez, koronabirusarekin lotutako zenbait jarraibide eta ekintza partekatzen ditu, psikologoei zuzenduak.



Covid-19 koronabirusak eragindako egungo salbuespen-egoerak kezka eta ondoez emozional handia eragiten du herritarrengan, birus pandemikotzat jotzen den birus hori azkar kutsatzeak sortzen duen ziurgabetasunagatik. Egoera hori kontuan hartuta, inork ez du zalantzan jartzen

herritarren osasun mentalari eragin diezaioketen beldurra, antsietatea, ziurgabetasuna eta abar artatzen dituzten profesionalen esku-hartze psikologiko baliotsua.

Berrogeialdian dagoen pertsona batek igarotzen dituen faseak ez dira linealak. Gainjarri egiten dira.

Egun berean ere esperimentatu daitezke guztiak. **Haserrea, amorrua, harridura, ukapena, onarpena dira horietako batzuk..** Espezialistek uste dute beharrezkoa dela joaten uztea eta emozioak ezagutzea. Horrelako berrogeialdia *bahiketa* baten antzekoa da psikologikoki. Objektiboki, egoera traumatikoa da, eta aurretik bizi izan ez ditugun egoera emozional zailtara eramán gaitzake mendebaldeko herrialdeetako biztanle asko.

23. Oro har, nola hautemanen zenituzke pertsona batengan aipatutako adierazpen emozionalak?

.....

.....

.....

.....

.....

.....

Estresak edo egokitapen-sindrome orokorrak antsietatearen fenomenoak eragin dezake pertsonengan. Deskribatutako egungo egoeran, ez da harritzekoa biztanleriaren zati batek estresa jasan ahal izatea. Aipatu estresa duten pertsonak igaro ditzaketan hiru faseak, eta azaldu nola agertzen diren fase bakoitzean.

GOI MAILAKO HEZIKETA ZIKLOETARAKO SARBIDE PROBA
GIZARTE ZIENTZIETAKO ETA HUMANITATEETAKO BERARIAZKO ZATIA
2020ko DEIALDIA

26/2020 EBAZPENA, otsailaren 25ekoa

2020-06-23

Psikologia

24.

.....

.....

.....

.....

.....

.....

.....

.....

25. Identifikatu egoera horren aurreko defentsa-mekanismo bat.

.....

.....

26. Antsietate-nahasmenduaren diagnostikoaren kasuan, zer antsietate-mota aurki genitzake DSM-V-k ezartzen duenaren arabera?

.....

.....